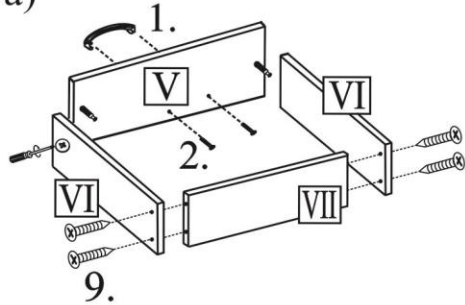
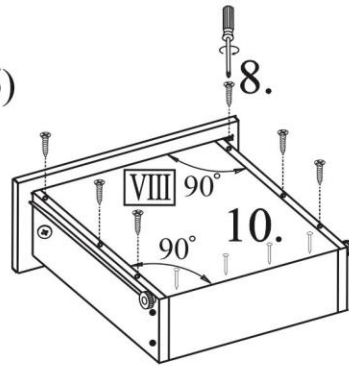


7

а)



б)



При использовании соблюдайте равномерную нагрузку на ящик - не более 5 кг.

УСЛОВИЯ ГАРАНТИИ.

Гарантийный срок эксплуатации корпусной мебели - 18 месяцев со дня продажи.

1. Настоящая гарантия действительна при наличии оригинала квитанции о покупке, содержащей дату покупки:

*ЗАО «Боровичи-Мебель» оставляет за собой право отказа в гарантийном ремонте, если не будет предоставлен вышеуказанный документ или информация будет не полной или не разборчивой. Гарантия недействительна также, если наименование и артикул на изделии удалён, стёрт, изменён или неразборчив.

2. Настоящая гарантия не распространяется на периодическое обслуживание, ремонт или замену деталей в связи с их естественным износом.

3. Изделие снимается с гарантийного обслуживания в следующих случаях:

* наличие механических повреждений;

* ущерб в результате не соблюдения потребителем правил эксплуатации;

* ущерб в результате использования мебели не по назначению;

* ущерб в результате умышленных или ошибочных действий потребителя;

* ущерб или утеря изделия вследствие обстоятельств непреодолимой силы (стихия, пожар, молния и т.п.), несчастных случаев и т.п.;

* ущерб, вызванный попаданием на изделия посторонних предметов, жидкостей;

* ущерб в результате внесения изменений в конструкцию изделия;

* ущерб в результате транспортировки самовывозом.

4. Настоящая гарантия не ущемляет законных прав потребителя, предоставленных ему действующим законодательством страны и прав потребителя по отношению к дилеру, возникающих из заключённого между ними договора купли-продажи.

5. Сохранность и долговечность мебели в значительной мере зависит от правильного использования и ухода за ней.

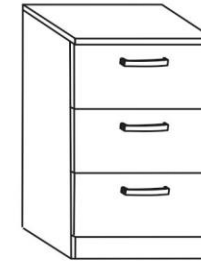


ЗАО «БОРОВИЧИ-МЕБЕЛЬ»

Новгородская обл., г.Боровичи, ул.С.Перовской,32
тел./факс (81664) 2-11-64, www.bormebel.com

МОДУЛЬНАЯ СИСТЕМА «ЛОТОС» Инструкция по сборке Комода 2.03

404 x 670 x 385
(ширина; высота; глубина)

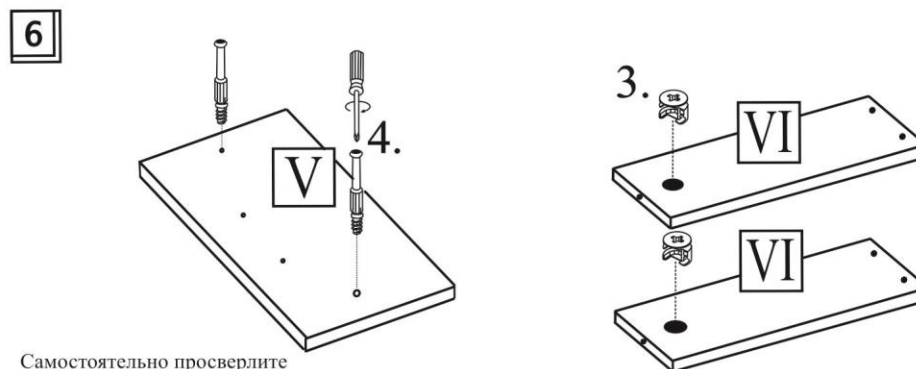
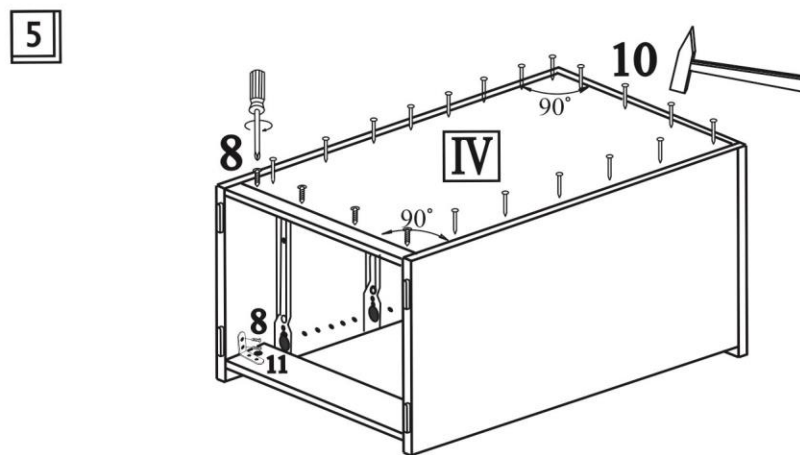
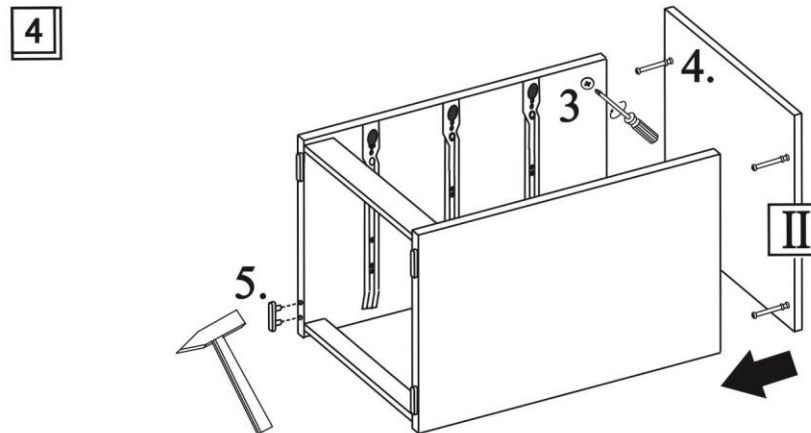
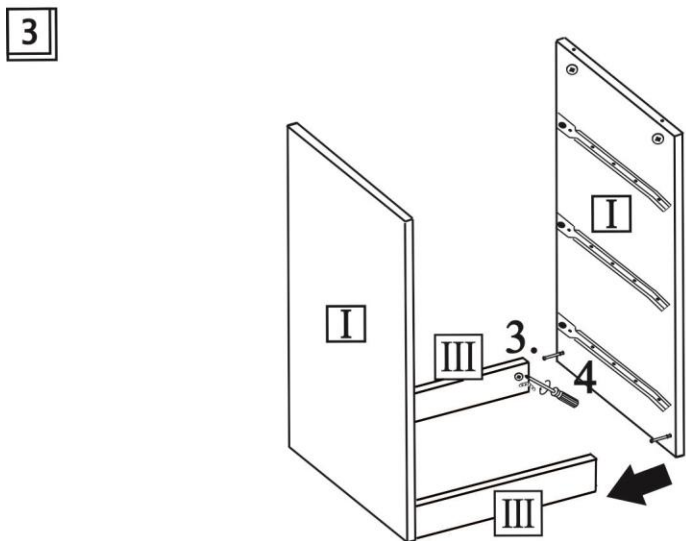
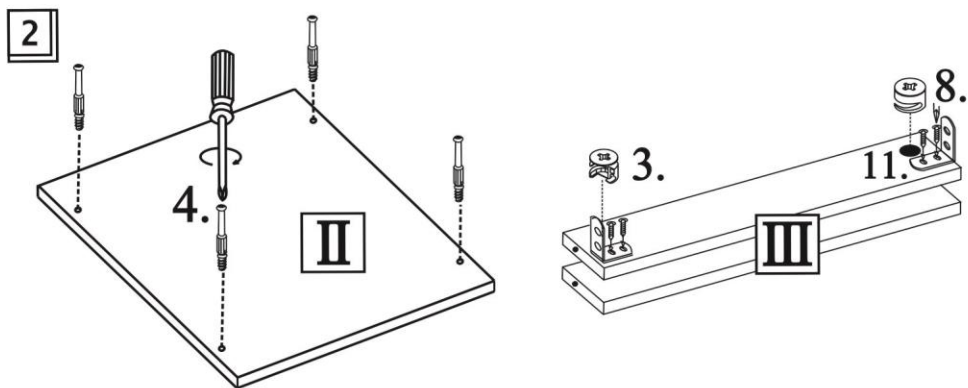
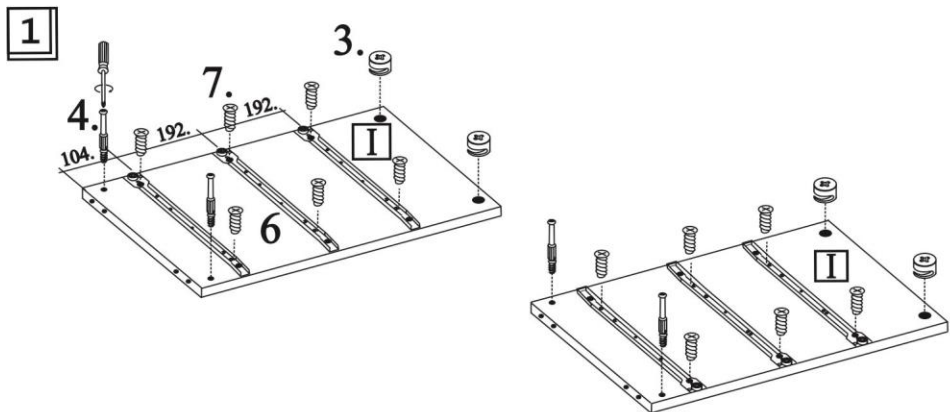


Ведомость деталей.

№	Наименование	Размеры	Кол-во
I	Щит боковой	648x362	2
II	Крышка	404x385	1
III	Царга	368x64	2
IV	Стенка задняя	610x397	1
V	Фасад ящика	398x189	3
VI	Боковая стенка ящика	350x135	6
VII	Задняя стенка ящика	320x135	3
VIII	Дно ящика	340x350	3

Ведомость комплектующих.

1	Ручка	2	Винт к ручке	3	Стяжка эксцентр.	4	Дюбель	5	Подпятник Н6
									
	3 шт.		6 шт.		14 шт.		14 шт.		4 шт.
6	Направляющие ящика роликовые			7	Винт М6,3x11	8	Саморез 4x16	9	Саморез 4x30
									
			3 компл.		12 шт.		30 шт.		12 шт.
10	Гвоздь	11	Уголок №63	Направляющие ящика находятся в пакете с деталями.					
									
	30 шт.		2 шт.						



Самостоятельно просверлите отверстия на фасаде сверлом $\phi 5$ мм. С внешней стороны прикладывать брусок во время сверловки.