

## Правила эксплуатации и инструкции по уходу за мебелью

Для поддержания надлежащего внешнего вида и долговечности мебели рекомендуется соблюдать следующие правила.

1. Мебельная продукция должна эксплуатироваться в сухих и теплых помещениях, имеющих отопление и вентиляцию, при температуре воздуха от +10С° до +40С°, относительной влажности 45-70%.
2. Устанавливать мебельную продукцию рекомендуется не менее 50-60см от источника тепла во избежание ускоренного старения покрытия и деформации мебельных панелей.
3. Все поверхности мебельной продукции требуется оберегать от попадания влаги во избежание разбухания панелей, отклеивания кромок на торцевых поверхностях.
4. Изделия необходимо устанавливать на ровных поверхностях.
5. По мере загрязнения изделий, поверхности протирают мягкой тканью со специальными средствами, использование абразивных веществ и растворителей может привести к необратимым повреждениям поверхностей.
6. Запрещается перемещение мебели в нагруженном состоянии, для перемещения необходимо освободить от вещей и съемных деталей конструкции.
7. В процессе эксплуатации возможно ослабление крепежной фурнитуры, необходимо осуществлять «Затяжку».

### Общие технические указания по сборке.

Для удобства транспортировки и во избежании повреждений, мебель поставляется в разобранном виде в индивидуальной упаковке. Покупатель может собрать ее самостоятельно, либо воспользоваться услугами квалифицированных сборщиков. Не ознакомившись с инструкцией, не приступайте к сборке.

Перед сборкой необходимо обязательно проверить комплектность каждой упаковки, согласно комплектной ведомости. Проверить наличие фурнитуры.  
**Внимание: При обнаружении дефектов и не комплектности к сборке не приступать. Претензия принимается при наличии упаковки.**

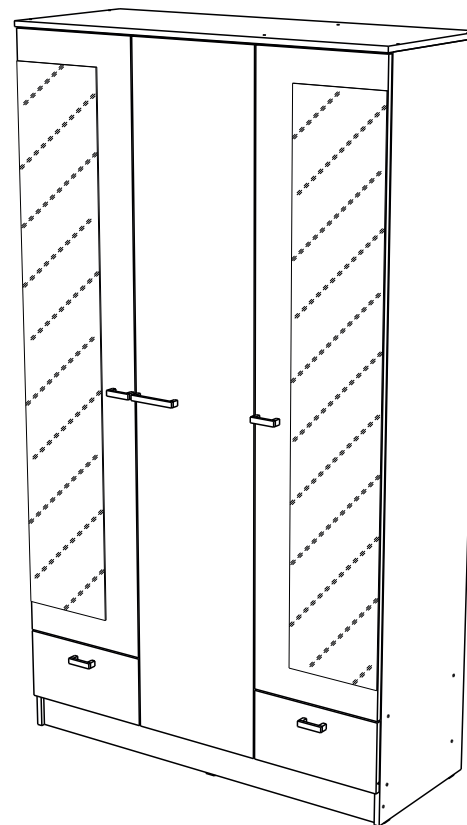
При сборке не рекомендуется одновременно вынимать детали из всех упаковок, во избежании их смешивания. Для удобства сборки и предотвращения перекосов и повреждений изделия, сборку производить на ровном полу покрытом бумагой либо тканью. Соблюдайте осторожность, чтобы не повредить поверхности деталей. В сборке сложных и больших изделий желательно участие двух человек.

**Внимание: Производитель оставляет за собой право вносить незначительные изменения в конструкцию, не ухудшающие качество, внешний вид и дизайн изделия без предварительного уведомления.**

ООО «ЭРА» Мебельное производство  
Паспорт изделия  
Инструкция по сборке и эксплуатации мебели

## Шкаф «Адель» 1,2

1200(Ш)х2095(В)х470(Г)



**ЭРА**  
МЕБЕЛЬНОЕ  
ПРОИЗВОДСТВО

Россия, 440031, Пензенская обл.,  
г. Пенза, ул. Кривозерье, 28.  
тел./факс: (8412) 62-02-00  
эл. почта: mebel58@mail.ru  
Сайт: www/mebel-era.ru

## Упаковочная ведомость на детали

Упаковка	Наименование	Размер. мм	К-во	№
№1	Фасад	1971x396	1	1
	Фасад ящика	205x396	2	2
	Фасад с зеркалом	1762x396	2	3
	Боковина ящика	400x120	4	4
	Цоколь	1168x100	1	5
	Вязка	384x448	1	6
	Полка	384x428	3	7
№2	Боковина левая	2075x448	1	8
	Боковина средняя	199x448	1	9
	Вязка	1168x448	1	10
	Вязка ящика	327x120	2	11
	Вязка	384x448	1	12
	Боковина средняя	1959x448	1	13
	Вязка	768x448	1	14
	Крышка	1200x470	1	15
	Задняя стенка (ДВП)	1987x405	1	16
	Задняя стенка (ДВП)	417x790	4	17
	Задняя стенка (ДВП)	314x790	1	18
	Дно ящика	357x405	2	19
	Боковина правая	2075x448	1	20
	Брус соединительный для ДВП 766 мм		3	21
	Скалка	759	1	
Фурнитура	короб 1			

## Сборка ящика

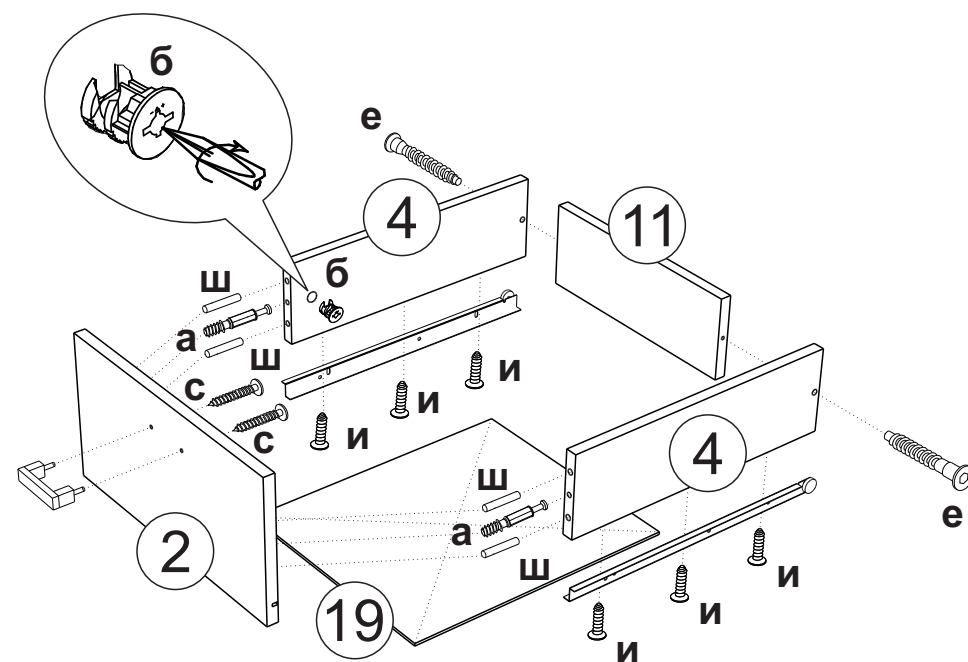
1. Шток эксцентриковой стяжки (а) и шкант (ш) крепим к фасаду ящика (2).

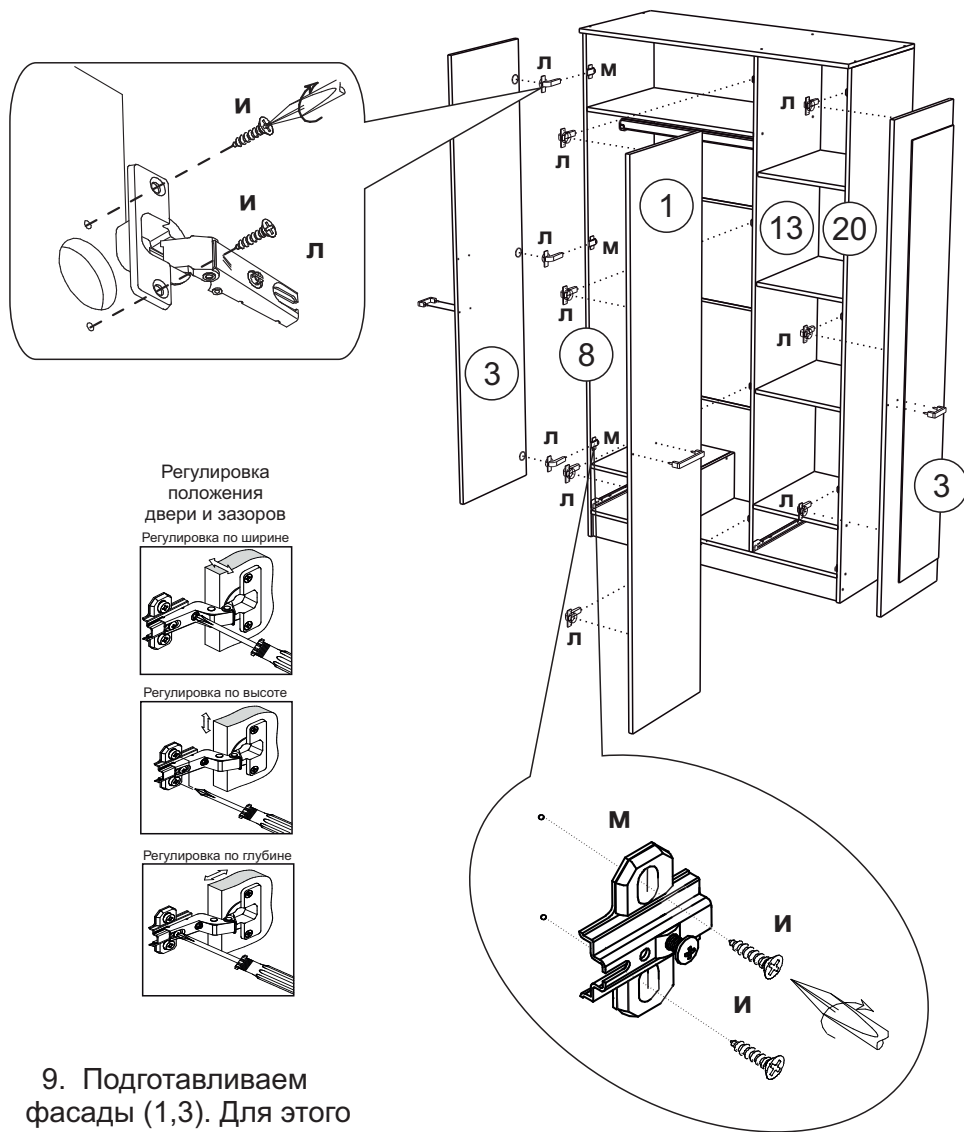
2. Для установки ручек на панель (2), необходимо досверлить глухие отверстия диаметром 5 мм насквозь. Далее закрепить ручки саморезом (с).

3. Боковины (4) соединить вязкой (11) при помощи еврвинта (е).

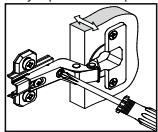
4. Панель ящика (2) закрепить к бокам ящика (4) с помощью эксцентриковых стяжек (а,б).

5. Собранный конструкцию положить лицевой стороной вниз и закрепить дно ящика (19) гвоздями (г), предварительно уровняв диагонали. На боковинах ящика (4) установить направляющие (о), зафиксировав шурупами 4x16 (и).

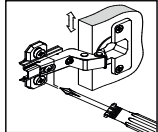




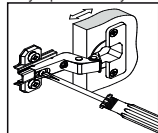
Регулировка  
положения  
двери и зазоров  
Регулировка по ширине



Регулировка по высоте



Регулировка по глубине



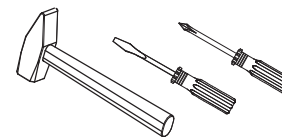
9. Подготавливаем фасады (1,3). Для этого накладные петли (л) необходимо вставить в готовые отверстия и закрепить шурупами 4x16 (и), ответную планку петли (м) крепим к боковинам (8,13,20), также шурупами 4x16 (и).

10. Для установки ручек на створки, необходимо досверлить глухие отверстия диаметром 5 мм насквозь. Далее закрепить ручки винтом (с) и навесить фасады. При необходимости отрегулировать фасады, согласно схеме.

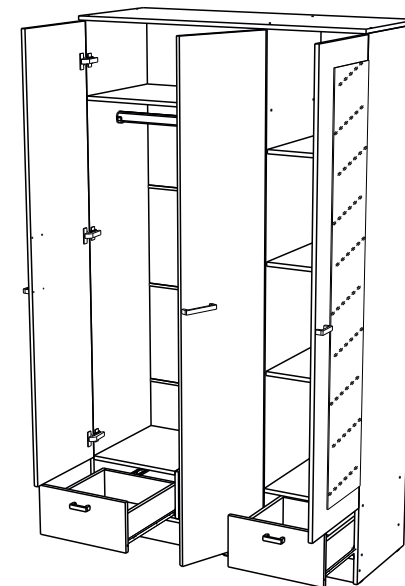
## Комплектовочная ведомость на фурнитуру

Евровинт е 32шт	Шуруп4x16 и 68шт	Шток стяжки эксцентриковой а 4шт	Чашка стяжки эксцентриковой б 4шт	Гвозди г 125шт	Петля накладная л 10шт	Планка петли м
Заглушка для эксцентрика 4шт	Заглушка для евровинта 12шт	Шкант ш 8шт	Штангодержатель ж 2шт	Направляющие роликовые 400 о 2 компл	Скалка у 759 мм-1шт	Подпятник ю 5 шт
Ручка 64 мм 4шт	Ручка 128 мм 1шт	Саморез для ручек с 10шт	Евроключ 1шт	Брус соединительный 766 мм-3шт	Шайба пластмассовая 19 шт	Полкодержатель д 12шт

Необходимый инструмент для сборки



Также вам понадобится инструмент для сверления отверстий и сверло диаметром 5 мм.

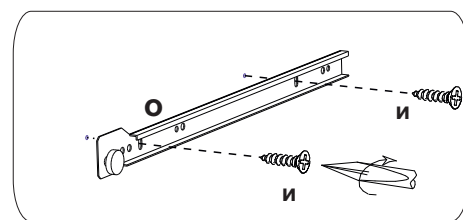


**Внимание:** Производитель рекомендует Вам производить сборку с помощью специалиста, так как неправильная сборка может привести к нежелательным последствиям. Данная инструкция даст Вам необходимую информацию и рекомендации по сборке, порядка которой следует придерживаться. Перед сборкой необходимо внимательно ознакомиться с инструкцией, проверить комплектность фурнитуры и разобрать её по назначению. Заранее выбрать место установки комплекта. Детали в упаковке полностью соответствуют упаковочной ведомости на детали.

## Порядок сборки шкафа

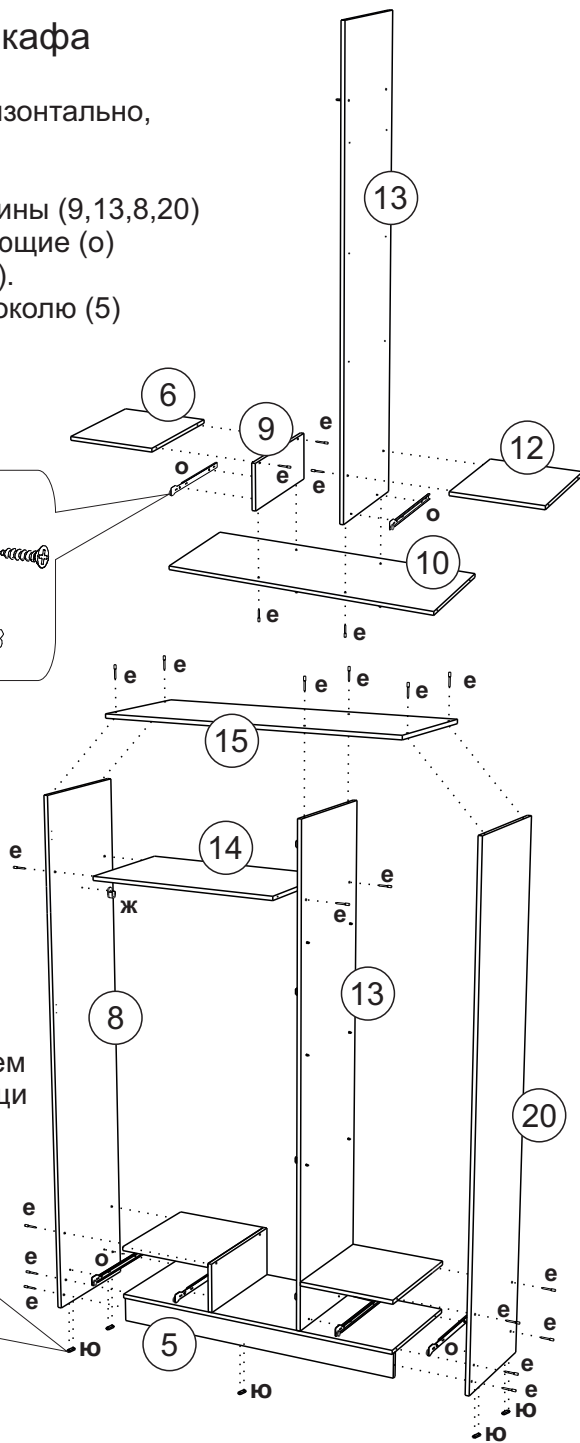
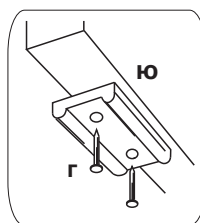
1. Сборка производится горизонтально, тыльной стороной вниз.

2. Предварительно на боковины (9,13,8,20) крепим роликовые направляющие (о) при помощи шурупов 4x16 (и). Также к боковинам (8,20) и цоколю (5) фиксируем подпятники (ю) гвоздями (г).



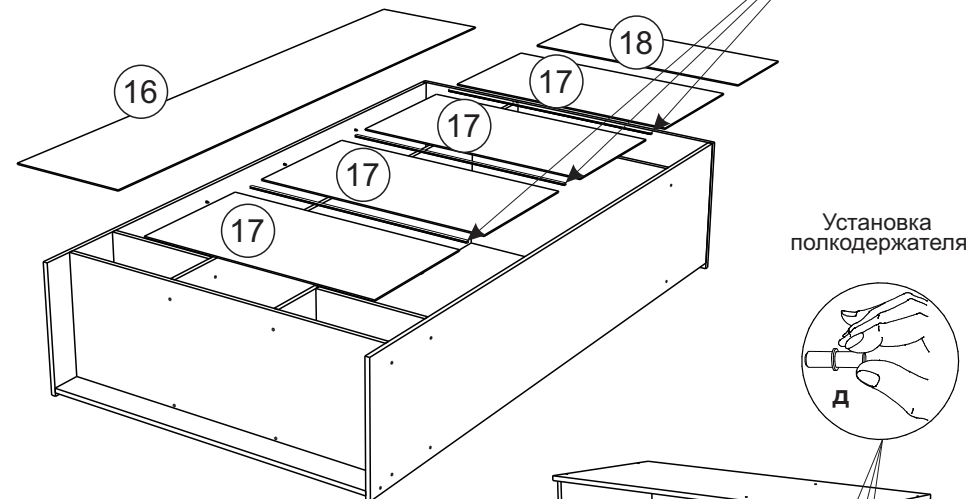
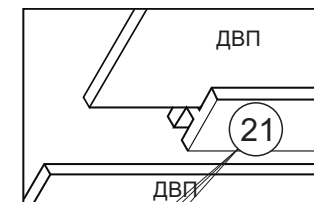
3. Боковину (9) соединяем с вязкой (6) и крепим к вязке (10) евровинтом (е). Аналогично среднюю боковину (13) соединяем с вязкой (12) и также крепим с вязкой (10).

4. Собранный узел фиксируем к боковинам (8,20) при помощи вязки (14), цоколя (5) и крышки (15) еврошурупами (е).



5. Для монтажа задних стенок (16,17,18) необходимо собранное изделие положить лицевой стороной вниз, замерить и уравнять диагонали.

Схема крепления  
соед.элемента



6. Положить задние стенки (16,17,18), аккуратно выравнять углы.



7. Между ДВП (17) установить соединительный брус (21) и закрепить гвоздями (г).

8. Поставить собранную конструкцию вертикально. На боковины (8,13) фиксируем скалкодержатели (ж) шурупами 4x16 (и). Устанавливаем полки (7), для чего на боковины (13,20) крепим полкодержатели (д).

