

Правила эксплуатации и инструкции по уходу за мебелью

Для поддержания надлежащего внешнего вида и долговечности мебели рекомендуется соблюдать следующие правила.

1. Мебельная продукция должна эксплуатироваться в сухих и теплых помещениях, имеющих отопление и вентиляцию, при температуре воздуха от +10С° до +40С°, относительной влажности 45-70%.
2. Устанавливать мебельную продукцию рекомендуется не менее 50-60см от источника тепла во избежание ускоренного старения покрытия и деформации мебельных панелей.
3. Все поверхности мебельной продукции требуется оберегать от попадания влаги во избежание разбухания панелей, отклеивания кромок на торцевых поверхностях.
4. Изделия необходимо устанавливать на ровных поверхностях.
5. По мере загрязнения изделий, поверхности протирают мягкой тканью со специальными средствами, использование абразивных веществ и растворителей может привести к необратимым повреждениям поверхностей.
6. Запрещается перемещение мебели в нагруженном состоянии, для перемещения необходимо освободить от вещей и съемных деталей конструкции.
7. В процессе эксплуатации возможно ослабление крепежной фурнитуры, необходимо осуществлять «Затяжку».

Общие технические указания по сборке.

Для удобства транспортировки и во избежании повреждений, мебель поставляется в разобранном виде в индивидуальной упаковке. Покупатель может собрать ее самостоятельно, либо воспользоваться услугами квалифицированных сборщиков. Не ознакомившись с инструкцией, не приступайте к сборке.

Перед сборкой необходимо обязательно проверить комплектность каждой упаковки, согласно комплектовочной ведомости. Проверить наличие фурнитуры.
Внимание: При обнаружении дефектов и не комплектности к сборке не приступать. Претензия принимается при наличии упаковки.

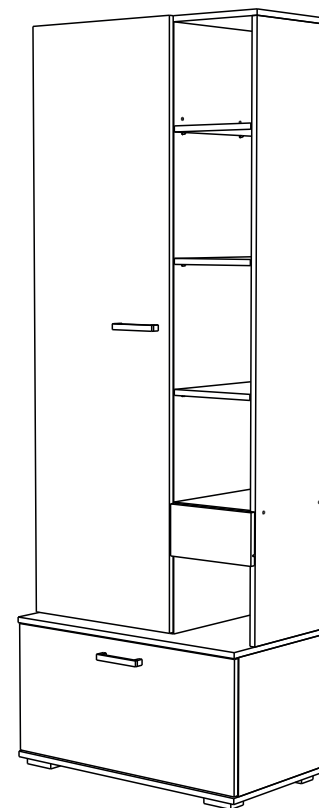
При сборке не рекомендуется одновременно вынимать детали из всех упаковок, во избежании их смешивания. Для удобства сборки и предотвращения перекосов и повреждений изделия, сборку производить на ровном полу покрытом бумагой либо тканью. Соблюдайте осторожность, чтобы не повредить поверхности деталей. В сборке сложных и больших изделий желательно участие двух человек.

Внимание: Производитель оставляет за собой право вносить незначительные изменения в конструкцию, не ухудшающие качество, внешний вид и дизайн изделия без предварительного уведомления.

ООО «ЭРА» Мебельное производство
Паспорт изделия
Инструкция по сборке и эксплуатации мебели

Прихожая «Инес шкаф» (ШК770)

770 (Ш) x 2086 (В) x 445 (Г)



ЭРА
МЕБЕЛЬНОЕ
ПРОИЗВОДСТВО

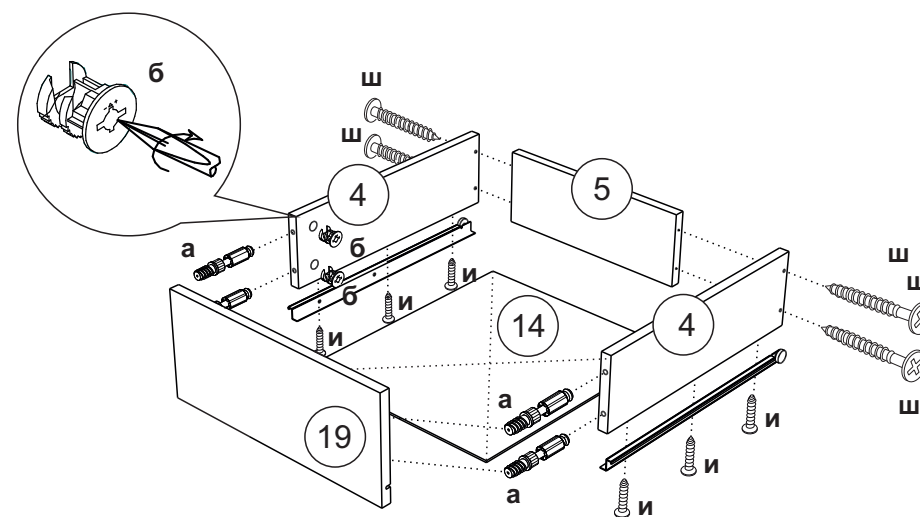
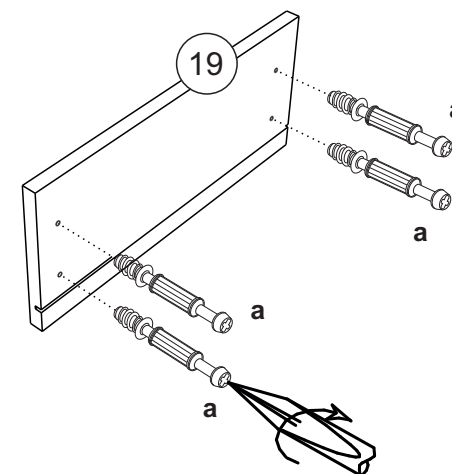
Россия, 440031, Пензенская обл.,
г. Пенза, ул.Кривозерье, 28, офис 1.
тел./факс: (8412) 62-02-00
эл. почта: mebel58@mail.ru
Сайт: www/mebel-era.ru

Упаковочная ведомость на детали

Упаковка	Наименование	Размер, мм	К-во	№
№1	Фасад	1658x491	1	1
	Боковина левая	372x425	1	2
	Боковина правая	372x425	1	3
	Боковина ящика	90x300	2	4
	Вязка ящика	90x197	1	5
	Фасад барный	761x366	1	6
	Крышка	765x445	1	7
	Дно	765x445	1	8
	ДВП	1400x490	1	9
		268x490	1	10
		1306x271	1	11
		362x271	1	12
		761x394	1	13
		229x305	1	14
№2	Боковина левая	1646x355	1	15
	Боковина правая	1646x355	1	16
	Крышка	765x355	1	17
	Вязка	254x355	1	18
	Фасад ящика	142x266	1	19
	Вязка	463x355	1	20
	Полка	355x254	3	21
	Боковина средняя	1646x355	1	23
№3	Фурнитура		1	

Сборка ящика

- Шток эксцентриковой стяжки (а) крепим к фасаду ящика (19).
- Боковины (4) соединить вязкой (5) при помощи шурупа 4x35 (ш).
- Панель ящика (19) закрепить к бокам ящика (4,) с помощью эксцентриковых стяжек (а,б).
- Собранную конструкцию положить лицевой стороной вниз и закрепить дно ящика (14) гвоздями (г), предварительно уровняв диагонали. На боковинах ящика (4) установить направляющие (о), зафиксировав шурупами 4x16 (и).



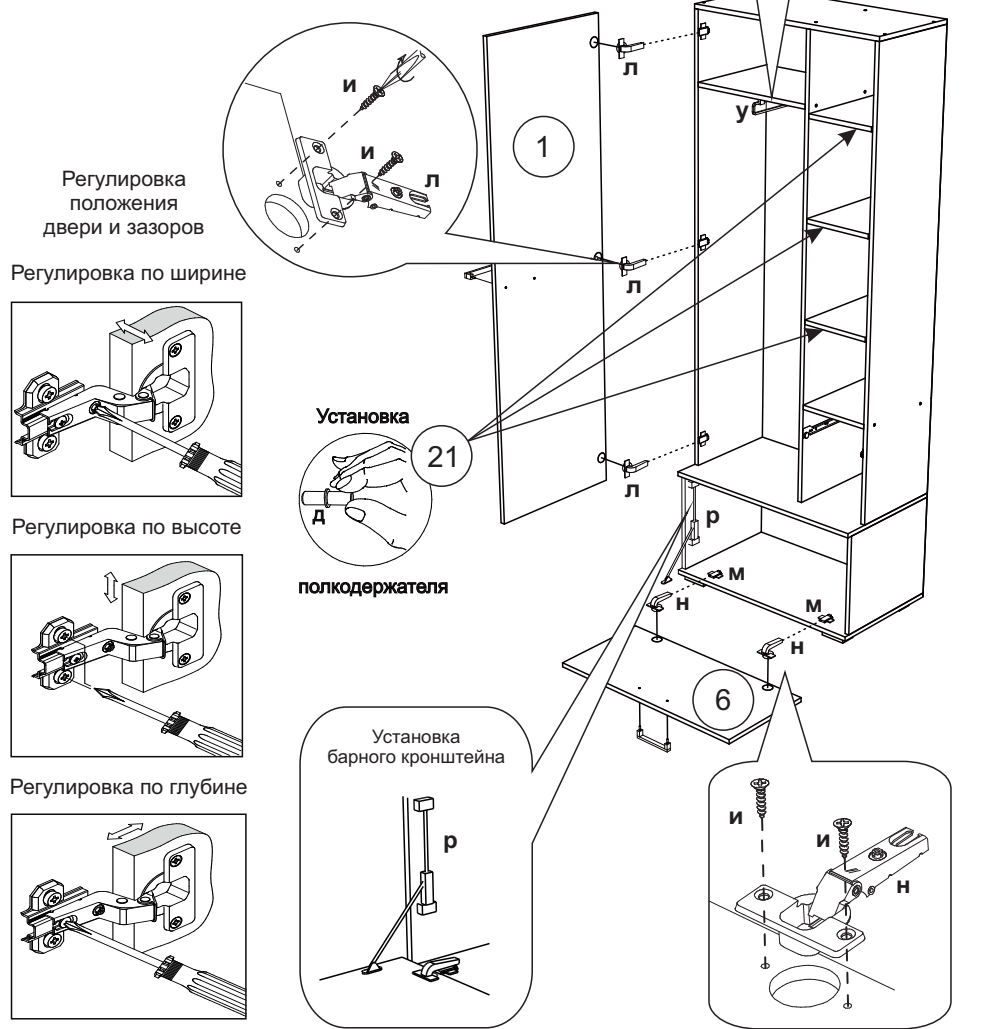
8. Готовим фасады (1,6).

Для этого в готовые отверстия фасада (1) вставляем накладные петли (л), а в фасад (6) вставляем вкладные петли (н) и все это фиксируем шурупами 4x16 (и).

9. Для установки ручек на створки, необходимо досверлить глухие отверстия диаметром 5 мм насквозь, закрепить ручки саморезом (с) и навесить фасады. При необходимости отрегулировать положение двери и зазоры.

10. Устанавливаем барный кронштейн, выдвижную штангу при помощи шурупов 4x16 (и), 3x20 (п).

11. Вставляем полки (21), предварительно установив полкодержатели (д).

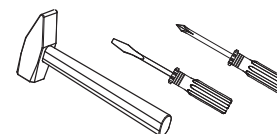


Комплектовочная ведомость на фурнитуру

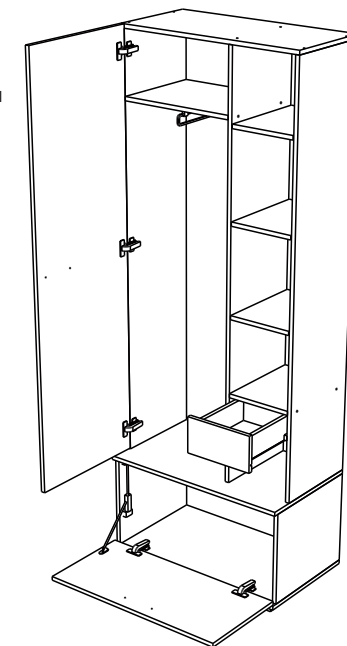
Шток стяжки эксцентриковой а 6 шт	Чашка стяжки эксцентриковой б 6 шт	Опора в 4 шт	Гвозди г 80 шт	Барный кронштейн р 1 шт	Евровинт е 24 шт	Направляющие роликовые 300 о 1 компл
Шуруп 4x16 и 55 шт	Шуруп 4x35 ш 4 шт	Ручка С18(128мм) Черный к 2 шт	Саморез с 4 шт	Петля накладная л 3 шт	Планка петли м 3 шт	Заглушка для эксцентрика темные-4 светлые-2
Шуруп 3x20 п 4 шт	Заглушка для евровинта темные-14	Евроключ 1 шт	Полкодержатель д 12 шт	Петля вкладная н 2 шт	Планка петли м 2 шт	Штанга 288 мм выдвижная у 1 шт

Сборка прихожей в другом (зеркальном) исполнении не осуществляется.

Необходимый инструмент для сборки

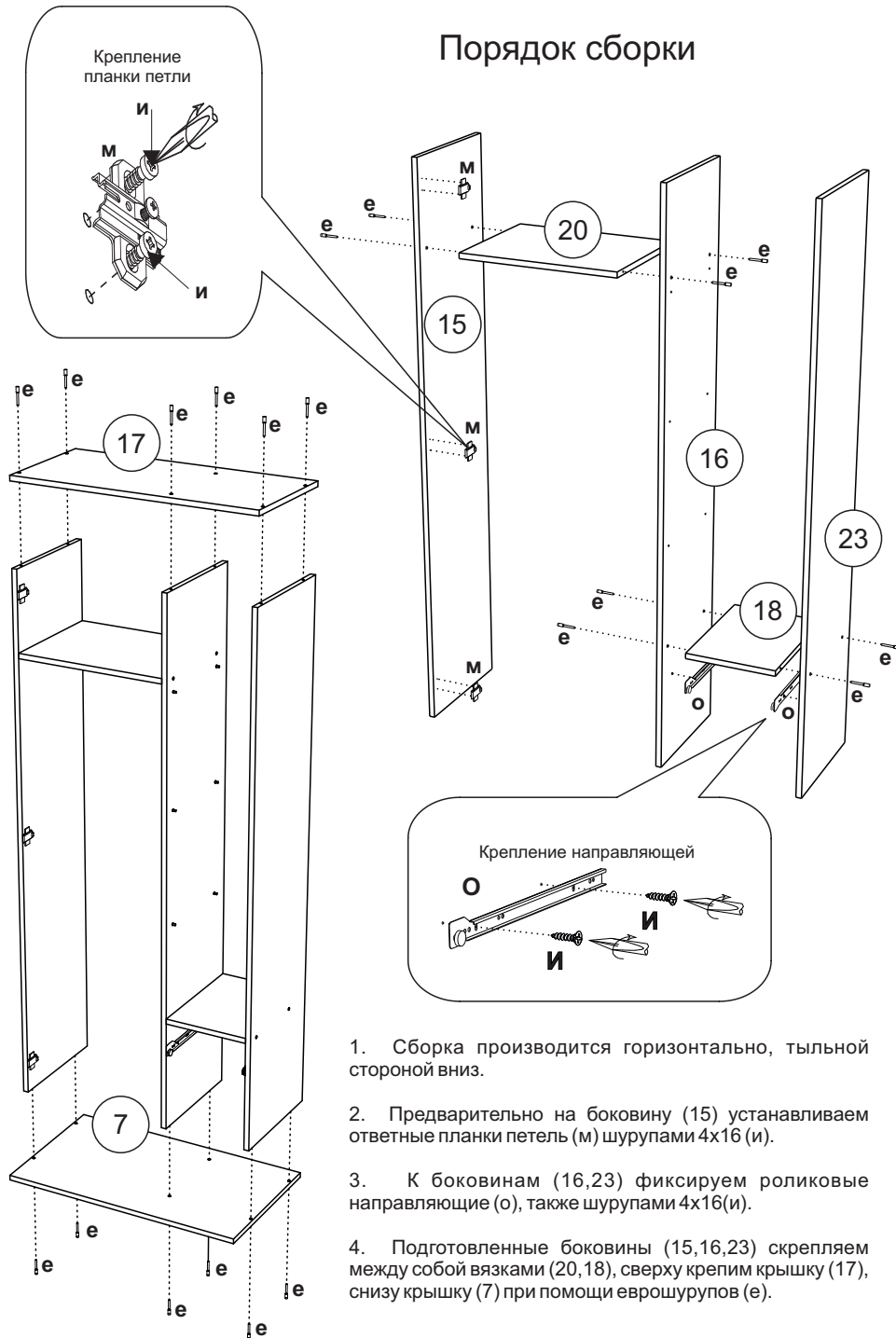


Также вам понадобится инструмент для сверления отверстий и сверло диаметром 5 мм.



Внимание: Производитель рекомендует Вам производить сборку с помощью специалиста, так как неправильная сборка может привести к нежелательным последствиям. Данная инструкция даст Вам необходимую информацию и рекомендации по сборке, порядка которой просим Вас придерживаться. Перед сборкой необходимо внимательно ознакомиться с инструкцией, проверить комплектность фурнитуры и разобрать её по назначению. Заранее выбрать место установки комплекта. Вскрыть пакеты и прикрепить фурнитуру по наколкам. Детали в пакетах полностью соответствуют комплектовочной ведомости на детали.

Порядок сборки



5. Собираем тумбу. Для этого к дну (8) фиксируем ответные планки петель (м) и опору (в) шурупами 4x16 (и). После чего дно (8) крепим к боковинам (2,3) евровинтом (е).

6. К ранее собранной конструкции крепим тумбу, предварительно зафиксировав шток эксцентриковой стяжки (а) в крышке (7) и стягиваем боковины (2,3) с крышкой (7) чашкой эксцентриковой стяжки (б).

7. Задние стенки (9,10,11,12,13) крепим с тыльной стороны конструкции гвоздями (г), предварительно выравнив диагонали.

